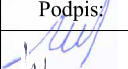
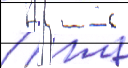
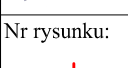
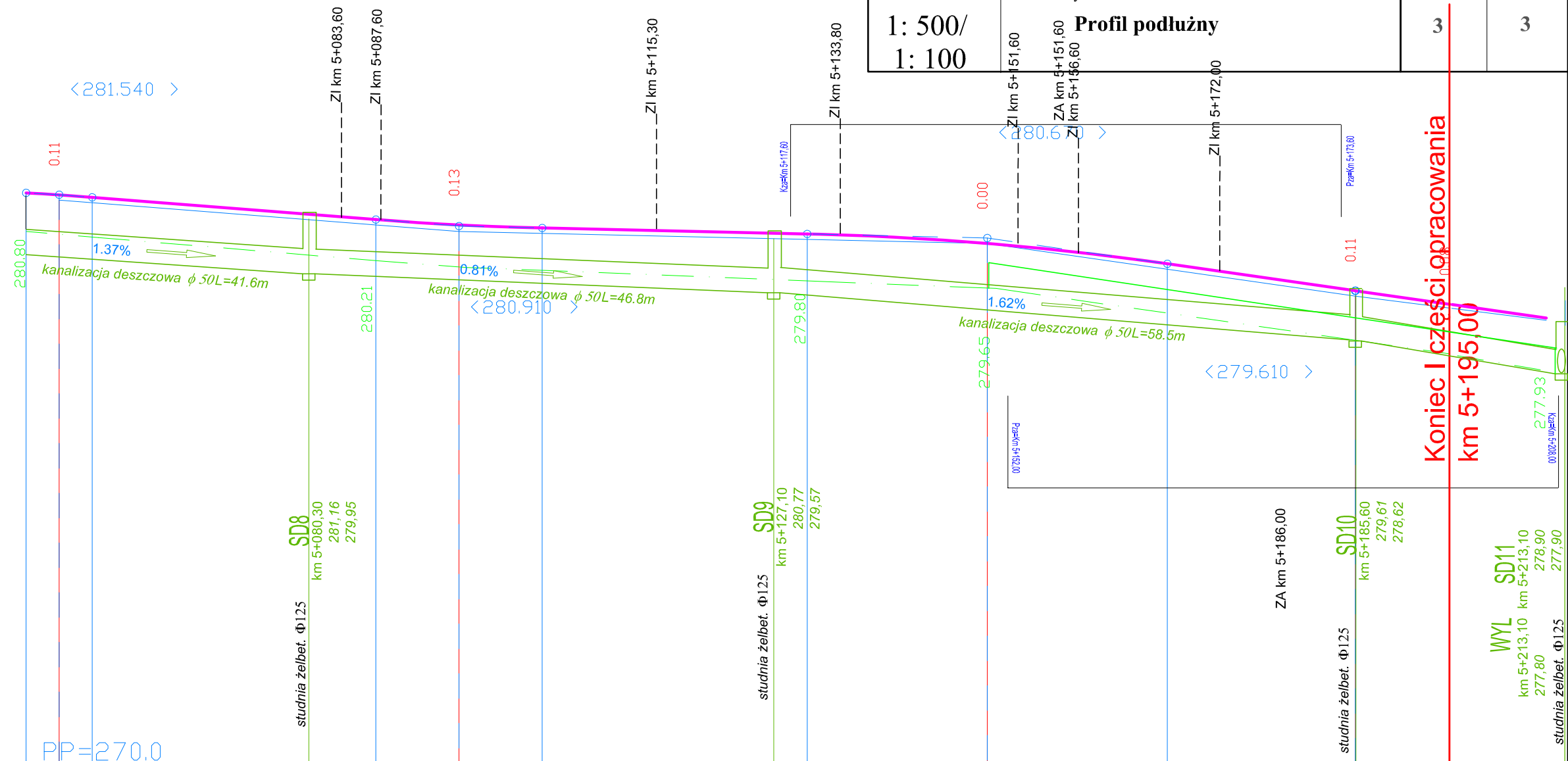





 EKODORO spółka z o.o. ul. Rakowska 8D, 25-209 Kielce		Obiekt: Rozbudowa drogi wojewódzkiej nr 761 w ramach zadania pn. "Przebudowa drogi wraz z budową chodnika w ciągu drogi wojewódzkiej DW 761 na odcinku Jaworznia - Piekosów gm. Piekosów: od km:4+513 do km 5+195 dl. 682mb od km:6+105 do km 6+477 dl. 372mb od km:7+700 do km 8+450 dl. 750mb"			
Wykonawcy:	Imię i Nazwisko	Nr uprawnień	Data:	Podpis:	Stadium:
Projektował:	mgr inż. Marian Zapart	DODP-2d-202/168/82	03.2015r		P.B.W.
Opracował:	mgr inż. Alfred Mysior		03.2015r		Branża:
Sprawdził:	mgr inż. Rajmund Pastuszko	WZDP-191/D/66	03.2015r		Drógowa
Skala:	Przedmiot rysunku:			Nr rysunku:	Arkusz:
1: 500/ 1: 100	Profil podłużny			3	3



OBJAŚNIENIA

-  Niweleta drogi
-  Niweleta terenu
-  Rów prawostronny poza poboczem z prefabrykatem MEBA
-  Chodnik lewostronny szer. 2,0m z kostki beton. gr. 8cm
-  Chodnik prawostronny szer. 2,0m z kostki beton. gr. 8cm

SKALA 1:100/1:500

PP=270.0

CHARAKTERYSTYKA TERENU											
RZĘDNE NIWELETY	281.58	281.54	281.49	281.04	280.93	280.87	280.75	280.56	280.15	279.61	278.77
ELEMENTY NIWELETY			$L = 28.52$	$I = -1.567\%$	$T = 8.36$ $R = 1500$ $B = 0.02$	$L = 26.64$	$I = -0.452\%$	$T = 18.10$ $R = 1500$ $B = 0.11$	$L = 18.88$	$I = -2.865\%$	$L = 32.48$
RZĘDNE TERENU	281.43			280.80				280.56		279.50	278.77
ELEMENTY TRASY W PLANIE											
ODLEGŁOŚCI	51.88	55.20	58.52	87.04	95.40	3.76	30.40	48.50	66.60	85.48	13.00
KILOMETRY I HEKTOMETRY											

5 01

5 02

Koniec I części opracowania
km 5+195 00